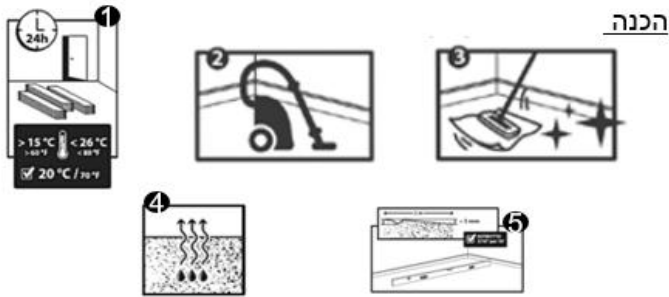
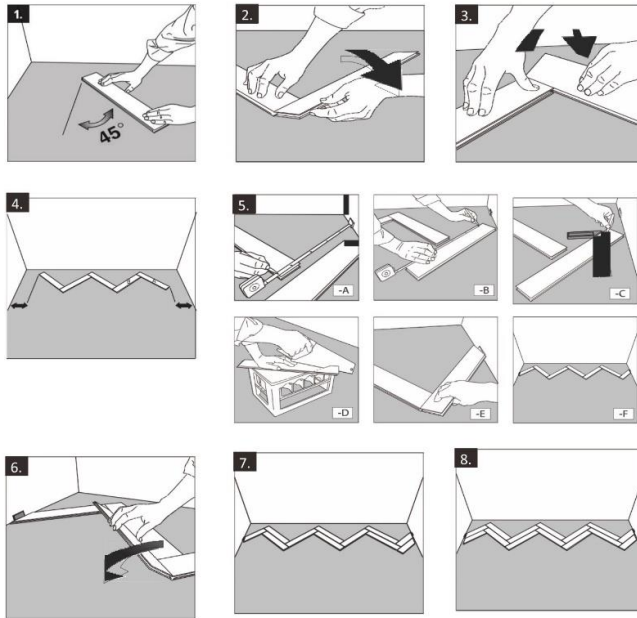


הוראות התקנה פרקט פולימרי – הרינגבון

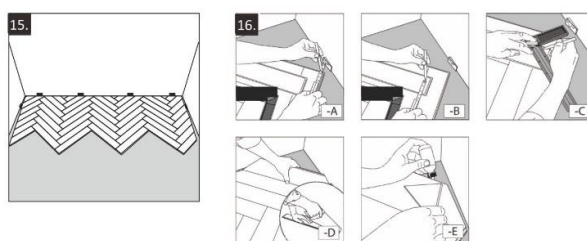
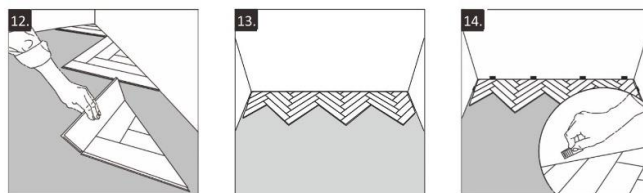
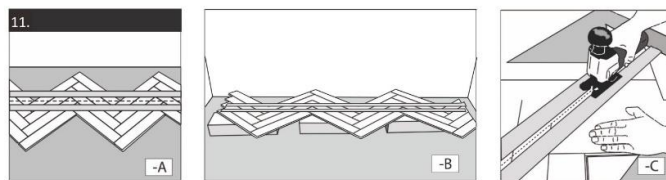
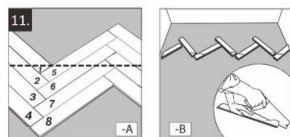
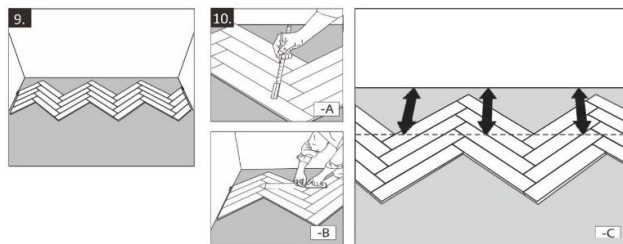


הכנה

התקנה



HERRINGBONE SPC FLOORING INSTALLATION GUIDE



אין להתקין רצפות SPC (פולימרי) ע"ג רצפות שמתחתן חימום תת רצפתי. כמו כן, אין להתקין אותן ליד מקורות חום, כגון: אה, קמין, תנור וכו'.