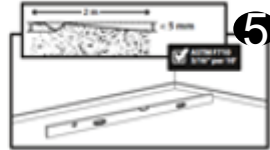
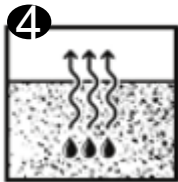
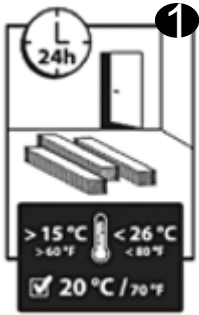


הוראות התקנה פרקט פולימרי

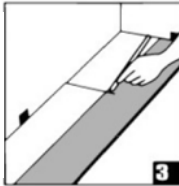
סוליד פלור + רויאל + יופיטר + סטון

הכנה

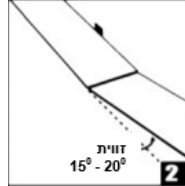


התקנה

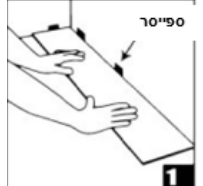
למידת הלוח האחרון, הפוך לוח שלם וסמן את המידה המבוקשת. חתוך עם משור או גיליוטינה וחבר ללוח הקודם כמו בשלב 2



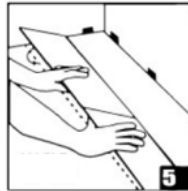
יש לחבר את הלוח השני, כאשר שן החיבור שלו בזווית של 15° עד 20° לשקע החיבור של הלוח הראשון. יש לוודא ששני הלוחות מקבילים לחלוטין ומונחים ישירות על הרצפה



מתחילים בפינת החדר. מניחים את הלוח הראשון כשהשן של החיבור בכיוון הקיר. יש להשתמש במרווחים (ספייסרים) ליצירת מרווח של 2-3 מ"מ מהקיר



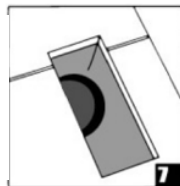
יש לחבר את כל הלוחות של השורה השנייה, לפני שמחברים אותה לראשונה. את השורה השנייה מחברים כשהיא בזווית של 15° עד 20° לשורה הראשונה ואז להוריד אותה עד למצב שטוח על הרצפה. יש להמשיך ולחבר את שאר השורות באותו האופן.



יש להתחיל את השורה הבאה עם יתרת הלוח מהשורה הקודמת, ע"מ ליצור דירוג בדוגמה



מסביב צינורות מים חמים (רדיאטורים), יש להשאיר מרווח התפשטות ללוחות



ע"מ להתאים את השורה האחרונה, הנח לוח הפוך ע"ג הרצפה, כפי שמתואר בתמונה, כשהשן של החיבור מופנית לקיר. יש לסמן בעזרת סרגל את מקום החיתוך ולא לשכוח להשאיר מרווח של 2-3 מ"מ מהקיר.



יש ליישם תפר התפשטות עם מרווח של 10 מ"מ, במעברים בין חדרים וכן באולמות בהם נדרשת התקנה רציפה במימדים הגדולים מ 12 מטר



יש להשאיר מרווח של 10 מ"מ בין תחתית הדלתות ללוחות. לחיתוך המשקופים, יש להניח לוח הפוך כמתואר בתמונה. באמצעות משור ידני יש לחתוך את המשקוף, כך שיהיה ניתן להחדיר את הלוח בקלות מתחתיו.



אין להתקין רצפות SPC (פולימרי) ע"ג רצפות שמתחתן חימום תת רצפתי. כמו כן, אין להתקין אותן ליד מקורות חום, כגון: אה, קמין, תנור וכו'